

JMB-S/S+

HEETWATERHOGEDRUKREINIGER OP TRAILER OF INBOUW- OF SKIDUITVOERING

De JMB-S is een ultracompacte mobiele warmwater hogedrukreiniger op trailer mooi voor het oog en binnenin uitgerust met de meest moderne & groene technologieën. Dankzij eigen krachtbron en zelfstandige werking, ook te gebruiken op plaatsen waar geen elektriciteit voorhanden is.

Door de keuzemogelijkheid om te reinigen met koud of warmwater onder hogedruk, is deze hogedrukreiniger geschikt voor een brede waaier aan reinigingswerkzaamheden.

Een laag zwaartepunt in het midden ter hoogte van de as zorgt voor een optimale gewichtsverdeling wat zich samen met de <750 kg laat voelen in het rijcomfort. Er is geen speciaal rijbewijs vereist om deze trailer te mogen trekken.

Deze trailer is geschikt voor zware continue belasting in zeer uiteenlopende takken van de schoonmaakindustrie, scheepvaart, landbouw, gevelreinigingssector... Deze machine is leverbaar in verschillende motor/pompcombinaties en ook als inbouwunit.

Naast de standaard uitvoering is deze JMB-S hogedruktrailer ook verkrijgbaar in een full option “+” uitvoering.

De JMB-S+ uitvoering omvat:

- Elektronische niveau-aanduiding voor brandstof- en watertank
- Elektronische gasregeling met een automatisch stationair toerentalregeling



70 kW

- GreenBoiler voor een groter rendement >92%
- 18% brandstofbesparing
- Lage CO₂ uitstoot
- Lage onderhoudskosten

Dubbelwandige beschermkap in UV-bestendig rotatiegegoten polyethyleen >>> geluidsisolerend < 85 dB

MODERN & aerodynamisch design: minder luchtweerstand

LICHTGEWICHT
aanhangwagen

<750 kg (geen speciaal
rijbewijs vereist)



70 kW GreenBoiler
+ 20 kW Intercooling

90 kW VERWARMINGSCAPACITEIT

STANDAARD TOEBEHOREN:



Geïntegreerde
hogeslanghaspels inclusief
40 m 3/8" hogedrukslang



Enkele RVS spuitlans met hogedruksproeier
en snelkoppeling
code: 1.216.729.xxxxx (≤ 250 bar)



Hogedrukpistool
met swivel
code: 1.211.5xx

**STAGE 5
READY**



Alle motoren voldoen aan
de recentste uitstootnorm

Digitale bediening met joystick

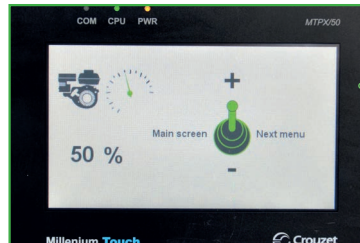


Alle functionaliteiten nodig voor de hogedrukwerkzaamheden zijn verzameld aan de achterzijde van de machine, allen binnen handbereik. Kan gemakkelijk met handschoenen bediend worden.



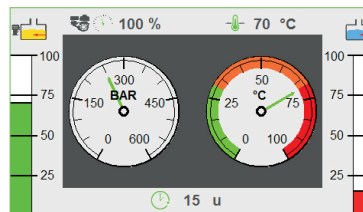
DIGITALE BEDIENING MET JOYSTICK
Makkelijk te bedienen met handschoenen

EENVOUDIGE BEDIENING
Laagspanning (12V) voor zowel elektronische sturing als branderketel → veiligheid



Elektronisch instellen van temperatuur (exact & constant).

Elektronische sturing met manometer, urenteller, onderhoudsinfo, storingsmeldingen en servicefuncties die het onderhoud vergemakkelijken.



Digitaal display met manometer, temperatuurmeter, urenteller, onderhoudsinfo, storings- en alarmmeldingen en servicefuncties die het onderhoud vergemakkelijken.

TECHNISCHE SPECIFICATIES:

- Industriële dieselmotor met extra voorverwarming van het aanvoerwater via warmtewisselaar wat 15% brandstofbesparend is
- Totale brandstofbesparing van 33% door de combinatie met GreenBoiler (18%) en warmtewisselaar (15%)
- Radiale hogedrukpomp met 3 keramische plunjers en RVS kleppen
- 70 kW GreenBoiler + 20 kW Intercooling = 90 kW verwarmingscapaciteit
- Bedrijfsspanning 12 V voor zowel elektronische sturing als branderketel
- Dieselbranderketel met onafhankelijke motor en brandstofklep met elektronische ontsteking
- Drukontlasting tot < 25 bar bij gesloten pistool
- Uitwasbare waterfilter
- Droogloopbeveiliging op water- en brandstoftank
- Automatisch stopsysteem bij inactiviteit van 30 minuten
- Trailermodel: gegalvaniseerde trailer met steunpoot en rubber neuswiel met rotatiegegoten polyethyleen behuizing (lichtgewicht)
- Voorbereid op speciaal gedempte as (in regel met de Duitse wetgeving)
- Automatisch voorgloeien
- Ingebouwde watertank 200 l (enkel bij "T" en "S" model)
- Druk- en debietregeling d.m.v. toerentalregeling (handmatig (=standaard) of elektronisch (= "+"-versie)
- Digitale controle en melding via display van:
 - motorfuncties
 - vlambewaking
 - waterpeil (*)
 - brandstofniveau (*)
- Automatisch stationair toerental (*)

Nota: (*) = enkel bij "+"-versie

JMB-S/S+

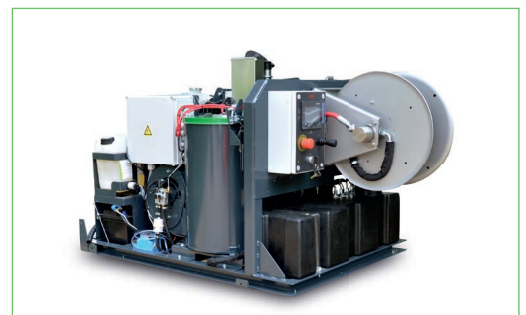
UITVOERINGEN:

JMB-S/S+												
TYPE	bar	l/h	°C	kW	kW	l	l	mm	kg	UITVOERING		
										Instelbaar tot	UITVOERING	
1.128.360	JMB-S 200/18 T	200	1080	30 - 100	11,7 (Diesel)	70	50	200	2665 x 1559 x 1354	700	055	■
1.128.361	JMB-S+ 200/18 T	200	1080	30 - 100	11,7 (Diesel)	70	50	200	2665 x 1559 x 1354	700	055	■
1.128.350	JMB-S 200/18 I	200	1080	30 - 100	11,7 (Diesel)	70	50	-	1575 x 920 x 865	450	055	■
1.128.351	JMB-S+ 200/18 I	200	1080	30 - 100	11,7 (Diesel)	70	50	-	1575 x 920 x 865	450	055	■
1.128.355	JMB-S 200/18 S	200	1080	30 - 100	11,7 (Diesel)	70	50	200	1927 x 1198 x 1095	630	055	■
1.128.356	JMB-S+ 200/18 S	200	1080	30 - 100	11,7 (Diesel)	70	50	200	1927 x 1198 x 1095	630	055	■
1.128.510	JMB-S 250/15 T	250	900	30 - 100	11,7 (Diesel)	70	50	200	2665 x 1559 x 1354	700	040	■
1.128.511	JMB-S+ 250/15 T	250	900	30 - 100	11,7 (Diesel)	70	50	200	2665 x 1559 x 1354	700	040	■
1.128.500	JMB-S 250/15 I	250	900	30 - 100	11,7 (Diesel)	70	50	-	1575 x 920 x 865	450	040	■
1.128.501	JMB-S+ 250/15 I	250	900	30 - 100	11,7 (Diesel)	70	50	-	1575 x 920 x 865	450	040	■
1.128.505	JMB-S 250/15 S	250	900	30 - 100	11,7 (Diesel)	70	50	200	1927 x 1198 x 1095	630	040	■
1.128.506	JMB-S+ 250/15 S	250	900	30 - 100	11,7 (Diesel)	70	50	200	1927 x 1198 x 1095	630	040	■

T = Trailer niet geremd, I = Inbouwunit, S= Skiduitvoering



SKIDUITVOERING
voorzien om op te tillen met een forklift



INBOUWUNIT
voor inbouw in bestelwagens of vrachtauto



Stoomlans
code: 1.230.18x

Lichtpakket voor JMB-S (optie):
Werklamp en zwaailamp
via joystick elektronisch in te stellen
code: 1.228.240

OPTIONELE TOEBEHOREN :

De DiBO JMB-S /S+ kunnen optioneel (af fabriek) uitgevoerd worden met volgende functies:

- Stoomfunctie van 140° C (bij 30 bar). Deze functie is inclusief een speciale hogedrukslang, beveiligd met een hittebescherming, een pistool, een lans en een stoomnozzle.
- Ontkalkingssysteem d.m.v. doseerpomp. (inclusief droogloopbeveiliging)
- Leverbaar in verschillende kleuruitvoeringen.
- Track & Trace systeem, met informatie over:
 - Werkuren brander & machine
 - Storingen zichtbaar vanop afstand
 - Locatie van de machine
 - Historiek van de locatie
 - Historiek van de foutmeldingen

Nota: De optie ontkalkingssysteem kan afzonderlijk geplaatst worden, we adviseren echter om ze altijd te nemen in combinatie met de stoomfunctie, dit ter bescherming van de branderspiraal.

JMB-S/S+



1.230.160	Meerprijs stoomfunctie 140° C (30 bar)- inclusief keuze kraan voor optie stoom- inclusief hogedrukslang met hittebescherming, pistool en lans
1.230.051	Meerprijs ontkalkingssysteem d.m.v. doseerpomp (inclusief droogloopbeveiliging)
1.230.212	Meerprijs voor reinigingsmiddeleninjector, met afzonderlijke kogelkraan, om te kunnen kiezen tussen "reinigingsmiddel" of "spoelen"
1.228.950	Meerprijs voor hefsysteem
1.228.290	Meerprijs voor een zelf-aanzuigende pomp (12 V) voor het opzuigen van water uit een externe watertank (maximaal 10 l / min)
1.230.18x	Stoomlans (Nota : Gelieve bij bestelling altijd de werkdruk van de JMB-S/S+ waarvoor de stoomlans bestemd is door te geven)
1.228.240	Lichtpakket JMB-S: Werklamp + zwaailamp via joystick elektronisch in te stellen
1.228.200	Tarpsluif afdekzeil
1.228.150	Track & Trace systeem