

JMB-C+

HEETWATERHOGEDRUKREINIGER OP TRAILER

De DiBO JMB-C+ is een autonoom werkende warmwaterhogedrukreiniger leverbaar in enkelas- en dubbeltrailer. Dit model heetwaterhogedrukreiniger is eveneens gebouwd volgens de hoge kwaliteitsnormen van DiBO. Als trailerversie wordt de unit ingebouwd in een trailer uitgerust met akoestisch dempingmateriaal. Dit maakt de JMB-C+ een hogedrukunit die geluidsoverlast voorkomt en bijgevolg overal inzetbaar is. Verschillende reinigingstoepassingen zoals het schoonmaken van diverse outdoor oppervlakten, gevels, daken, industrievloeren, alsook graffitiwrijving en het schoonspuiten van stallingen behoren tot de mogelijkheden. De JMB-C+ leent zich ook perfect voor maatwerkuitvoeringen. Deze machine is bovendien verkrijgbaar als inbouw en/of skiduitvoering.



110 kW

- GreenBoiler voor een groter rendement >92%
- 18% brandstofbesparing
- Lage CO₂ uitstoot
- Lage onderhoudskosten



110 kW GreenBoiler
+ 20 kW Intercooling

130 kW VERWARMINGSCAPACITEIT

HORIZONTALE RVS
water- en brandstoftank

STANDAARD TOEBEHOREN:



Geïntegreerde hoge- en lagedrukslangspels inclusief 50 m 3/8" hogedrukslang en 50 m 3/4" lagedrukslang



Enkele RVS spuitlans met hogedruksproeier en snelkoppeling
code: 1.216.729.xxxxx (≤ 250 bar)
code: 1.216.749.xxxxx (≥ 250 en ≤ 350 bar)
code: 1.216.769.xxxxx (≥ 350 en ≤ 500 bar)



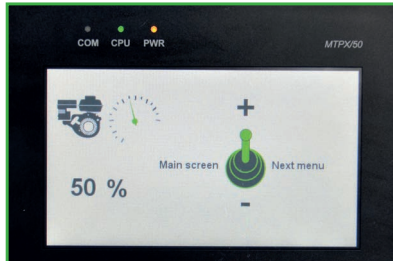
Hogedrukpistool met swivel
code: 1.211.5xx



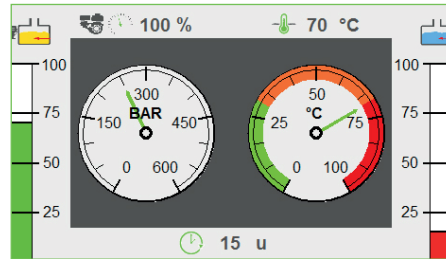
Alle motoren voldoen aan de recentste uitstootnorm

JMB-C+

Digitale bediening met joystick



Elektronisch instellen van temperatuur (exact & constant).
Elektronische sturing met manometer, urenteller, onderhoudsinfo, storingsmeldingen en servicefuncties die het onderhoud vergemakkelijken.



Het digitale display geeft continu de status van de machine weer.
Met niveau-indicatie van brandstoftank en alarmmelding.



Alles in één oogopslag zichtbaar. Eenvoudig instelbaar met een handige joystick en makkelijk te bedienen met handschoenen.



DiBO JMB-H 500/15

TECHNISCHE SPECIFICATIES:

- Industriële 2, 3 of 4-cilinder dieselmotor met extra voorverwarming van het aanvoerwater via warmtewisselaar wat 15% brandstofbesparend is
- Motorcontrole systeem met elektronische sturing
- Radiale hogedrukpomp met 3 volkeramische plunjers en RVS kleppen
- Branderketel met onafhankelijke motor en brandstoklep met elektronische ontsteking
- Bedrijfsspanning 12 V
- Met beveiliging: niveau-indicatie van brandstof- en watertank op het display met alarmmelding
- Drukontlasting tot < 25 bar bij gesloten pistool
- Elektronische druk- en debietregeling
- Automatische toerental regeling en gaat na 30 s over op stationair
- Automatisch stopsysteem bij inactiviteit van 30 minuten
- RVS watertank (400 l of 620 l- niet bij inbouw- en skiduitvoering)
- RVS brandstoftank 104 l (niet bij inbouwwitvoering)
- Trailermodel: gegalvaniseerde geremde enkel- of dubbelas trailer met neuswiel
- Automatisch voorgloeien



UITVOERINGEN:

JMB-C+											
TYPE	bar	l/h	°C	kW	kW	l	l	mm	kg		
	Instelbaar										
1.133.360	200/18 TG	tot 200	1080	30 - 110	11,7 (Diesel)	110	104	400	3285 x 1535 x 2240	870	055 ■
1.133.350	200/18 I	200	1080	30 - 110	11,7 (Diesel)	110	-	-	1050 x 1020 x 960	370	055 ■
1.133.355	200/18 S	200	1080	30 - 110	11,7 (Diesel)	110	104	-	1780 x 1300 x 1060	660	055 ■
1.133.365	200/18 TG2	200	1080	30 - 110	11,7 (Diesel)	110	104	620	3285 x 1535 x 2240	1050	055 ■
1.133.460	200/30 TG	200	1800	30 - 110	18,0 (Diesel)	110	104	400	3285 x 1535 x 2240	870	090 ■
1.133.450	200/30 I	200	1800	30 - 110	18,0 (Diesel)	110	-	-	1050 x 1020 x 960	370	090 ■
1.133.455	200/30 S	200	1800	30 - 110	18,0 (Diesel)	110	104	-	1780 x 1300 x 1060	670	090 ■
1.133.465	200/30 TG2	200	1800	30 - 110	18,0 (Diesel)	110	104	620	3285 x 1535 x 2240	1050	090 ■
1.133.660	350/18 TG	350	1080	30 - 110	18,0 (Diesel)	110	104	400	3285 x 1535 x 2240	870	040 ■
1.133.650	350/18 I	350	1080	30 - 110	18,0 (Diesel)	110	-	-	1050 x 1020 x 960	370	040 ■
1.133.655	350/18 S	350	1080	30 - 110	18,0 (Diesel)	110	104	-	1780 x 1300 x 1060	670	040 ■
1.133.665	350/18 TG2	350	1080	30 - 110	18,0 (Diesel)	110	104	620	3285 x 1535 x 2240	1050	040 ■
1.133.835	500/15 TG	500	900	30 - 110	18,9 (Diesel)	110	104	400	3285 x 1535 x 2240	890	030
1.133.825	500/15 I	500	900	30 - 110	18,9 (Diesel)	110	-	-	1050 x 1020 x 960	390	030
1.133.830	500/15 S	500	900	30 - 110	18,9 (Diesel)	110	104	-	1780 x 1300 x 1060	690	030
1.133.840	500/15 TG2	500	900	30 - 110	18,9 (Diesel)	110	104	620	3285 x 1535 x 2240	1070	030

TG = Trailer geremd, I = Inbouwunit, S = Skiduitvoering, TG2 = dubbelas trailer geremd

OPTIONELE TOEBEHOREN:



1.232.021
Basis afstandsbediening
met 50 m verlengkabel op
haspel



1.232.020
Draadloze
afstandsbediening

1.232.035
Extra hogedrukslanghaspel
(exclusief HD slang)



JMB-C+



1.232.030	RVS brandstoftank van 104 l voor inbouwunit
1.232.021	Afstandsbediening
1.232.020	Draadloze afstandsbediening
1.232.035	Extra 3e hogedrukslanghaspel (exclusief HD-slang)
1.232.050	Ontkalkingssysteem met doseerpomp op flow
1.232.150	Track & Trace systeem, met informatie over <ul style="list-style-type: none"> - Werkuren brander & machine - Storingen zichtbaar vanop afstand - Locatie van de machine - Historiek van de locatie - Historiek van de foutmeldingen
1.890.000	Jaarabonnement voor de activatie van de optie Track & Trace (1.232.150)